

**GESAMTSANIERUNG MEHRFAMILIENHAUS UND NEUE BALKONE  
MIT EINER INTEGRIERTEN PHOTOVOLTAIK ANLAGE  
APPENZELLERSTRASSE 15-21, BASEL**

**Bauherrschaft:**

Einwohnergemeinde Basel-Stadt  
p/a Immobilien Basel-Stadt  
Fischmarkt 10  
4001 Basel

**Generalplaner:**

GP A15\_21  
Moosmann Bitterli Arch. SIA STV GmbH  
Mattenstrasse 16a  
4058 Basel

**Bauingenieur:**

Fuhrer Werder + Partner AG

**Landschaftsarchitektur:**

Lea Külling - Vision21

**Elektroingenieur:**

Eplan AG

**HLK-Ingenieur:**

Wenger + Ott

**Sanitäringenieur:**

Festa Engineering GmbH

**Anzahl Wohnungen:**

40 Wohneinheiten

**Leistung Photovoltaik Anlage:**

ca. 130 MWh/Jahr

**Heizwärmebedarf:**

27 kWh/(m<sup>2</sup>a)

**Energiebezugsfläche:**

2962 m<sup>2</sup>

**Baukosten:**

CHF 7'659'000

**Bauzeit:**

April 2018 bis März 2019



Die Mehrfamilienhäuser aus den 50er-Jahren mussten umfassend saniert werden. Dabei wurden die Küchen und Bäder (inkl. sämtlicher Haustechnikleitungen) ersetzt und die Gebäudehülle möglichst lückenlos gedämmt (Dach, Fenster, Fassaden, Kellerdecke). Durch die umfassenden energetischen Sanierungs- Massnahmen können mehr als 70% des Heizwärmebedarfs eingespart werden. Die Gebäude erreichen den Gesamtsanierungsbonus und erhalten dadurch finanzielle Unterstützung aus dem Gebäudesanierungsprogramm des Kantons Basel-Stadt.

Hofseitig wurden die integrierten Balkone aufgehoben und durch neue thermisch getrennte Balkone ersetzt. Die Gartenanlage der Liegenschaft wurde mit einem Spielbereich und Verweilmöglichkeiten aufgewertet.

Als Stromkraftwerk dient das Dach mit seiner integrierten Photovoltaik Anlage, welche mehr als 130 MWh Strom pro Jahr produziert. Diese Leistung deckt nahezu den elektrischen Verbrauch sämtlicher Bewohner dieser Liegenschaft ab.

Ansichten der Strassenfassade, die Fassade mit seiner neuen Aussenwärmmedämmung und den farblich abgestimmten Markisen.



Ansicht der Hoffassade, mit seinen neuen Terrassen und die neu gestaltete Gartenanlage.







Küche mit direktem Zugang zur Aussenterrasse.



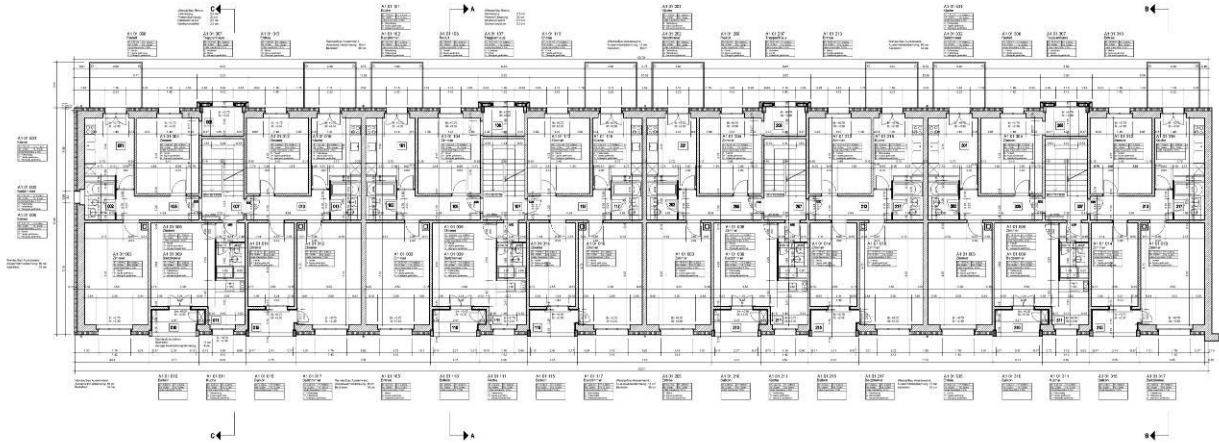
Offene Küchenkombination  
in der 1 Zimmer Wohnung



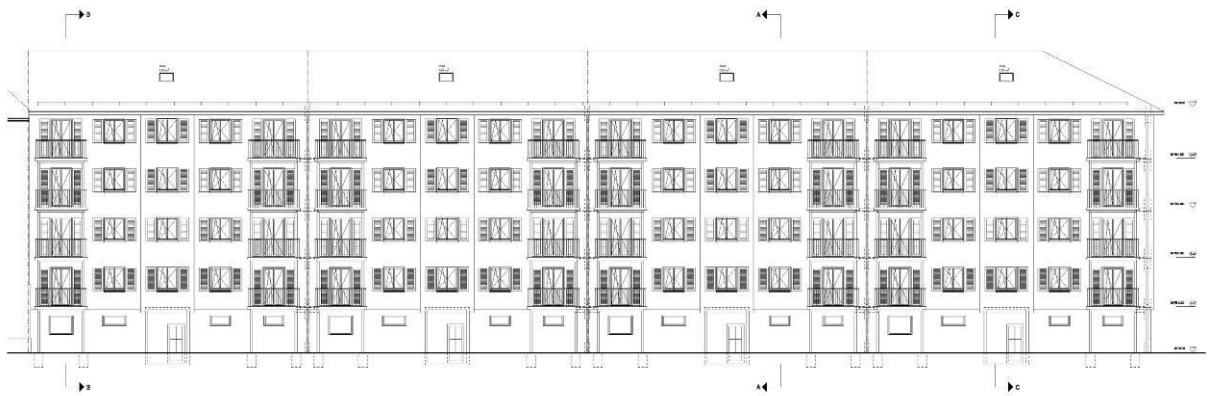
Bei den 1 Zimmer Wohnungen sind die Bäder mit einer Dusche ausgestattet



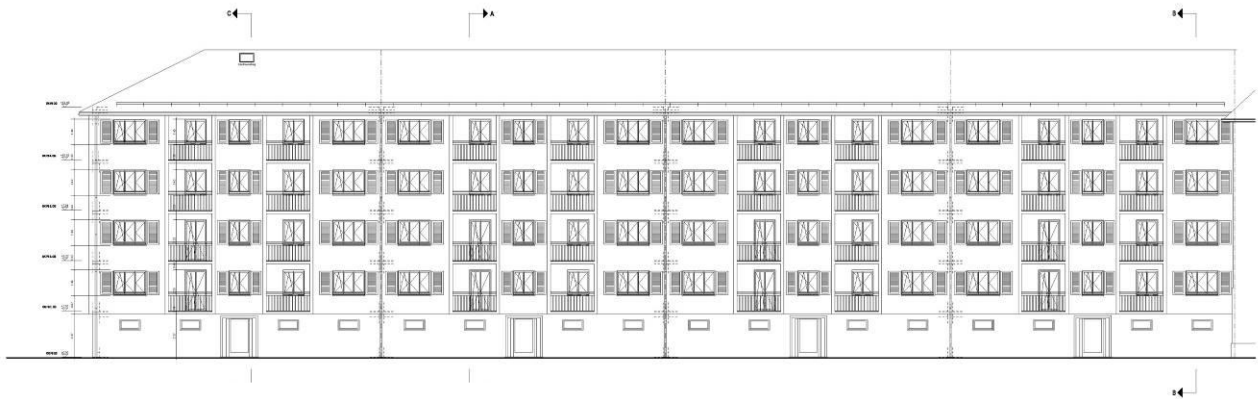
Standard Badezimmer mit einer vereinfachten Komfortlüftung



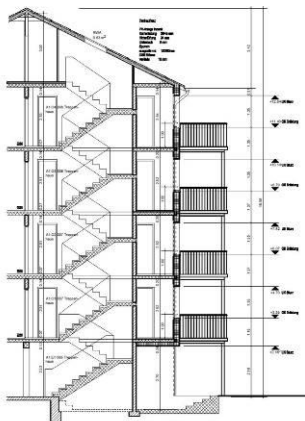
Grundriss Obergeschoss



Fassade Hofseitig mit der Terrassenschicht



Fassade Strassenseitig



Schemaschnitt durch die Terrassenschicht